

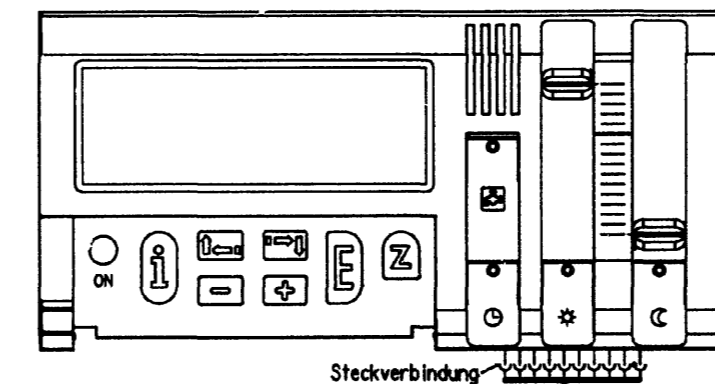
Anmerkung!

- 1) Kontakt öffnet bei steigender Temperatur
- 2) Der Gesamtstrom aller Verbraucher darf 10A nicht übersteigen.
- 4) Anschlussmöglichkeit fuer Sicherheitsgeraete.

Achtung: Schutzleiter ge/gn. darf nach VDE0100 nicht als Steuerleitung verwendet werden.

Erlaeuterung der Kurzbezeichnungen:

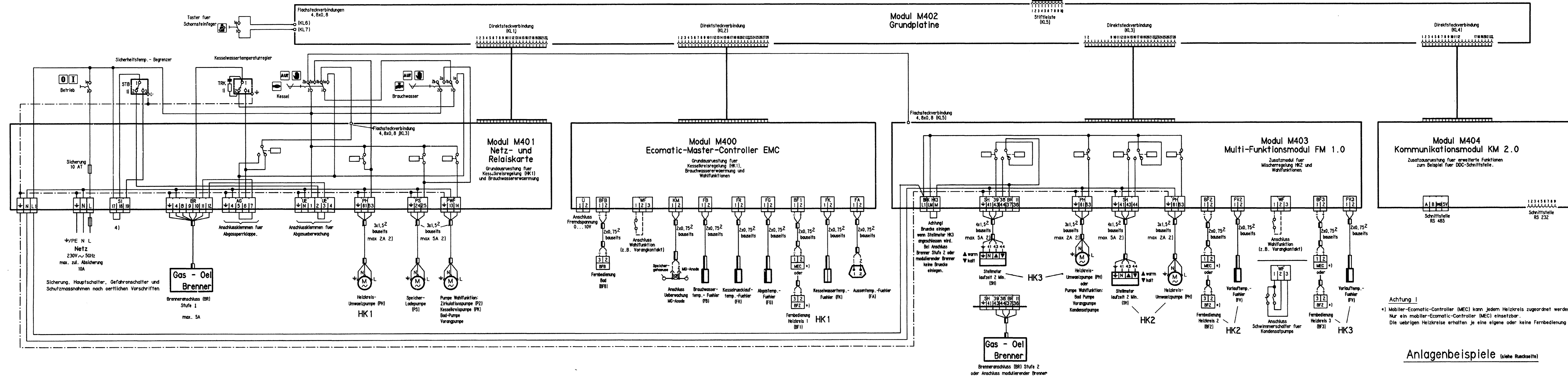
- BF Fernbedienung MEC oder BFZ (BFB)
- BR Brenneranschluss
- FA Aussen-temperatur-fuehler
- FB Brauchwasser-temperatur-fuehler
- FG Abgastemperatur-fuehler
- FK Kesselwasser-temperatur-fuehler
- FV Vorlauf-temperatur-fuehler
- FR Kesselwickel-temperatur-fuehler
- HK Heizkreis
- PH Heizkreis-Umwaelzpumpe
- PK Kesselkreis-Umwaelzpumpe
- PS Speicher-Ladepumpe
- PZ Zirkulationspumpe
- STB Sicherheitstemperaturbegrenzer
- SI Sicherheitsgeraete
- SH Stellmotor Heizmischer
- TRK Kesselwassertemperaturregler



Modul M405 Kesseldisplay (Zusatzausstattung)

Anmerkung! Bei Verwendung des mobilen Ecomatic Controllers als Fernbedienung fuer einen Heizkreis, wird anstelle des mobilen Ecomatic Controllers das Modul M405 Kesseldisplay in das Regelgeraet HS 4201 eingesteckt.

- [] Kleinspannung 12V
- [] Steuerspannung 230V



Achtung !
*) Mobilier-Ecomatic-Controller (MEC) kann jedem Heizkreis zugeordnet werden. Nur ein mobilier-Ecomatic-Controller (MEC) einsetzbar. Die uebrigen Heizkreise erhalten je eine eigene oder keine Fernbedienung (BFZ).

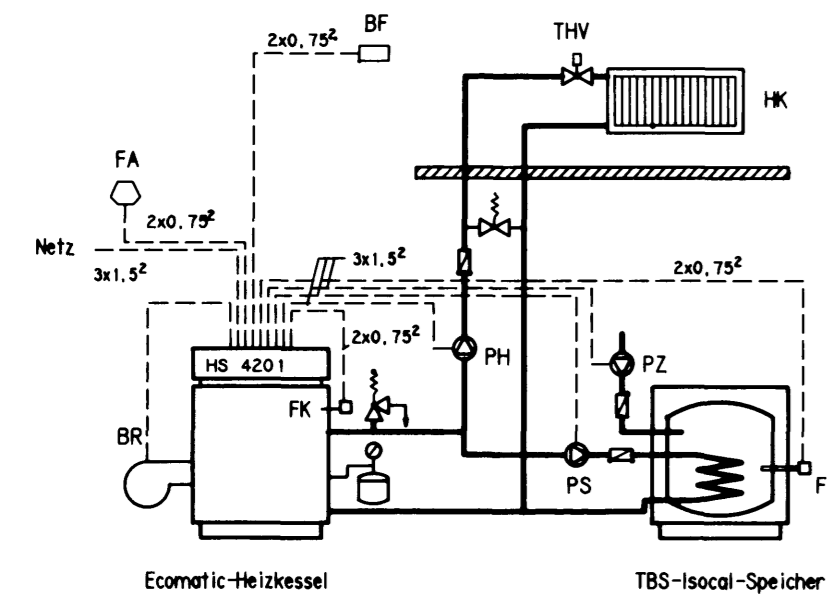
Anlagenbeispiele (siehe Rückseite)

Anlagenbeispiel V1

Ecomatic Regelgeraet HS 4201

Grundausstattung:
 Ecomatic Master Controller EMC 2.0
 Mobilier Ecomatic Controller MEC

- Ansteuerung:**
- o Brenner Istufig
 - o Heizkreis Umwaelzpumpe
 - o Speicherladepumpe
 - o Wahlfunktion: Zirkulationspumpe



Anlagenbeispiel V4

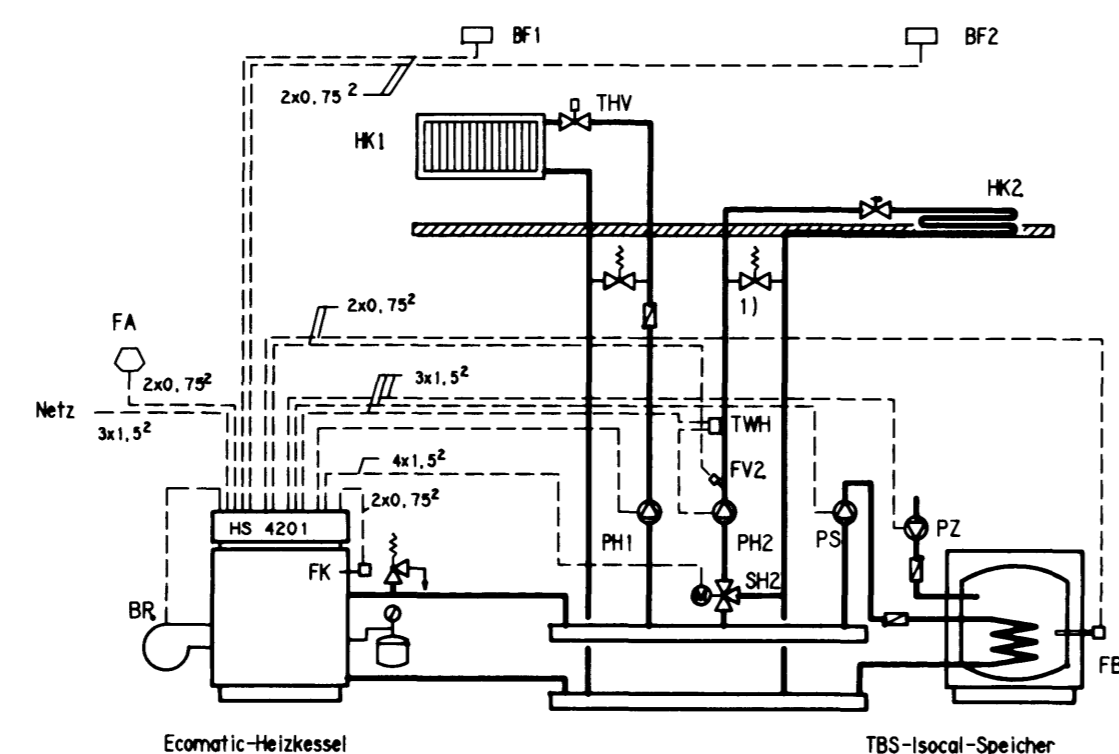
Ecomatic Regelgeraet HS 4201

Grundausstattung:
 Ecomatic Master Controller EMC 2.0
 Mobilier Ecomatic Controller MEC

- Ansteuerung:**
- o Brenner Istufig
 - o Heizkreis Umwaelzpumpe HK1
 - o Speicherladepumpe
 - o Wahlfunktion: Zirkulationspumpe

Zusatzausstattung:
 Multi-Funktionsmodul FM 1.0

- Ansteuerung:**
- o Stellglied HK2
 - o Heizkreis Umwaelzpumpe HK2
 - o Wahlfunktion nicht aktiv



1) nur bei Einzelraumregelung

Anlagenbeispiel V6

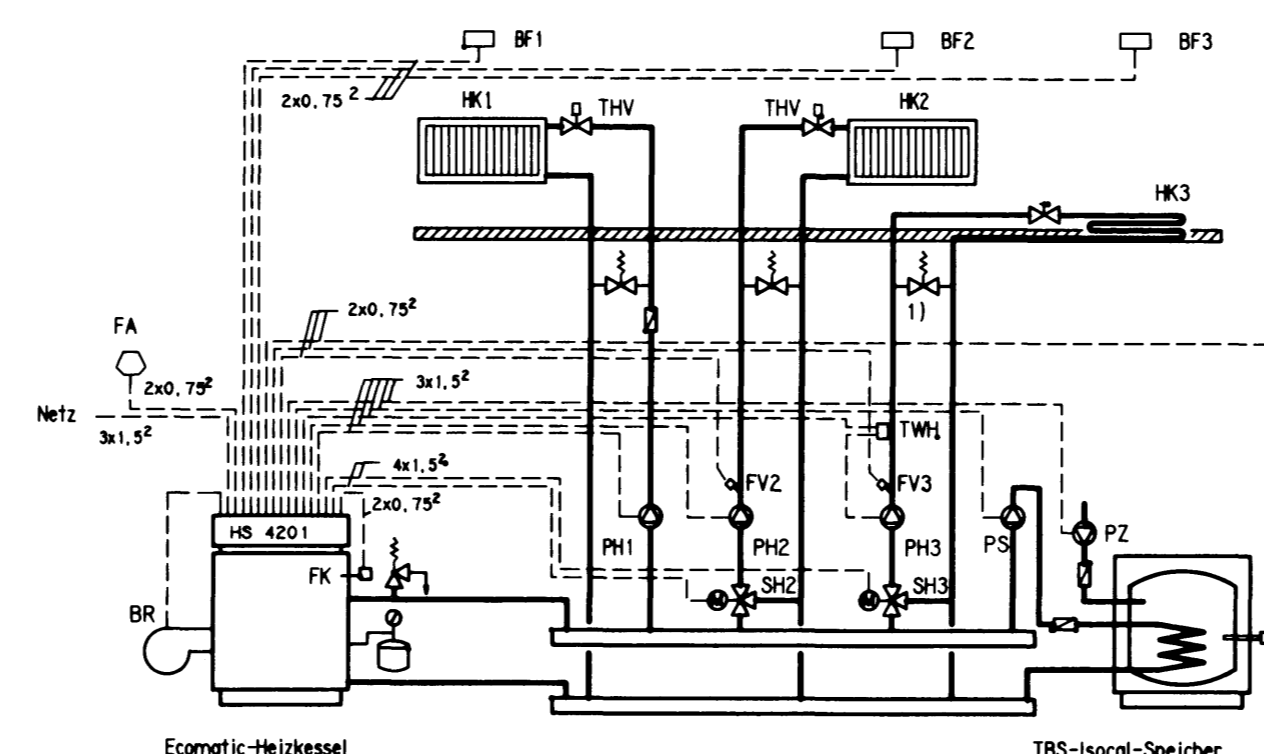
Ecomatic Regelgeraet HS 4201

Grundausstattung:
 Ecomatic Master Controller EMC 2.0
 Mobilier Ecomatic Controller MEC

- Ansteuerung:**
- o Brenner Istufig
 - o Heizkreis Umwaelzpumpe HK1
 - o Speicherladepumpe
 - o Wahlfunktion: Zirkulationspumpe

Zusatzausstattung:
 Multi-Funktionsmodul FM 1.0

- Ansteuerung:**
- o Stellglied HK2
 - o Heizkreis Umwaelzpumpe HK2
 - o Wahlfunktion: Heizkreis HK3



1) nur bei Einzelraumregelung

Anlagenbeispiel V11

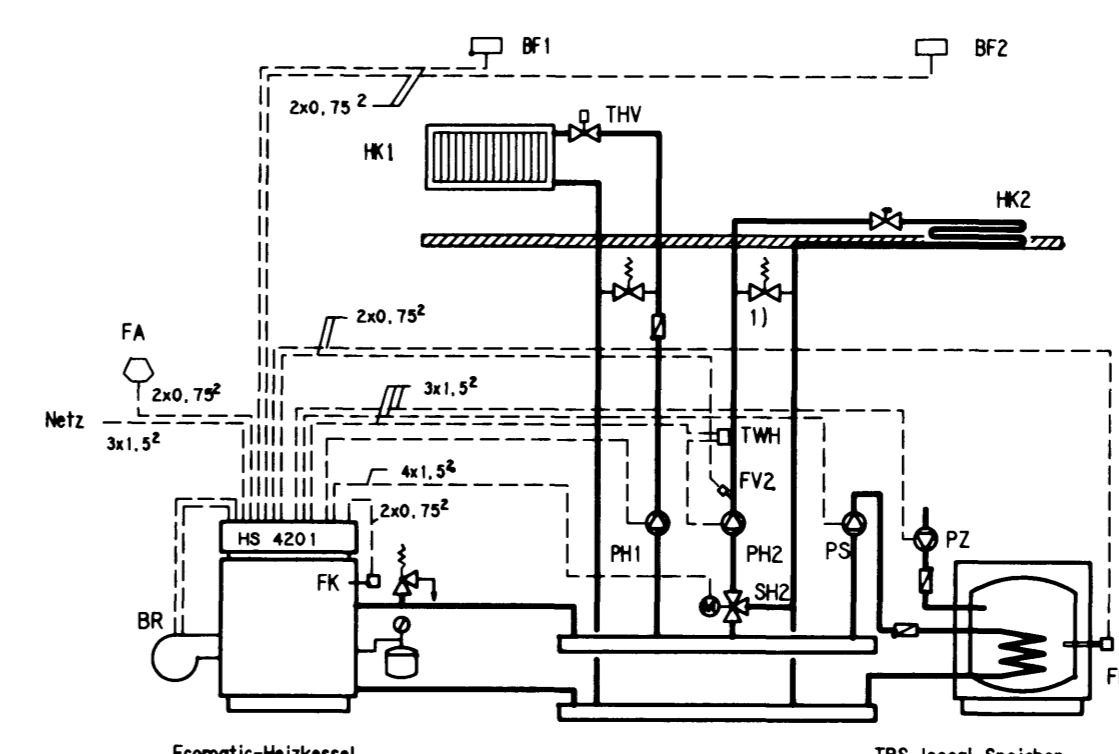
Ecomatic Regelgeraet HS 4201

Grundausstattung:
 Ecomatic Master Controller EMC 2.0
 Mobilier Ecomatic Controller MEC

- Ansteuerung:**
- o Brenner Istufig
 - o Heizkreis Umwaelzpumpe HK1
 - o Speicherladepumpe
 - o Wahlfunktion: Zirkulationspumpe

Zusatzausstattung:
 Multi-Funktionsmodul FM 1.0

- Ansteuerung:**
- o Stellglied HK2
 - o Heizkreis Umwaelzpumpe HK2
 - o Wahlfunktion: Brenner 2. Stufe



1) nur bei Einzelraumregelung

Anlagenbeispiele sind als rein schematische Darstellungen zu betrachten!

Erlaeuterung der Kurzbezeichnungen:

- BF Fernbedienung MEC oder BFZ (BFB)
- BR Brennerschluss
- FA Aussentemperaturfuehler
- FB Warmwassertemperaturfuehler
- FG Abgastemperaturfuehler
- FK Kesselwassertemperaturfuehler
- FV Vorlauftemperaturfuehler
- HK Heizkreis
- PH Heizkreis-Umwaelzpumpe
- PS Speicher-Ladepumpe
- PZ Zirkulationspumpe
- STB Sicherheitstemperaturbegrenzer
- SI Sicherheitsgeraete
- SH Stellmotor Heizungsmaischer
- TRK Kesselwassertemperaturregler
- TWH Thermostatisches Heizkoepventil
- THV Temperaturwaechter Heizkreis

☐ Rueckschlagklappe