



[ Luft ]

[ Wasser ]

[ Erde ]

[ Buderus ]



Öl-Niedertemperatur-  
Gussheizkessel  
Logano G125 und G225



**Heizen für Fortgeschrittene –  
intelligent und komfortabel**

Wärme ist unser Element

**Buderus**

# Intelligent heizen: Machen Sie es sich bequem!

Es geht immer noch besser. Der beste Beweis dafür sind der Logano G125 und der Logano G225, unsere neuen Öl-Gussheizkessel mit Niedertemperatur-Technik. Denn wir haben unser bereits aus den Vorgängermodellen bekanntes, millionenfach bewährtes Gussheizkessel-Konzept in entscheidenden Punkten verbessert. Das Ergebnis kann sich sehen lassen: leistungsfähig, intelligent, formvollendet, robust und in jeder Hinsicht auf dem neuesten Stand der Technik.



<sup>1</sup> Lizenz 

## Intelligent geplant. Schön ausgeführt.

Die beiden Modelle Logano G125 und Logano G225 sind ein weiterer wichtiger Schritt in Richtung zukunftsorientiertes Heizen. Moderne Kessel-, Brenner- und Regelungstechnik von Buderus ermöglicht die höchsten Normnutzungsgrade, die mit Niedertemperatur überhaupt möglich sind: bis zu 96%. Die optimierten Blaubrenner Logatop BE<sup>1</sup> und BZ<sup>1</sup> verbrennen das Öl praktisch rußfrei. Im Zusammenspiel mit der bedienungsfreundlichen Regelung Logamatic EMS und dem Feuerungsautomaten SAFe überwacht das Buderus Service Diagnose System SDS ständig den Betrieb der Anlage und erkennt frühzeitig anstehende Wartungs- und Servicearbeiten. Und auch dem Auge wird etwas geboten. Das komplett überarbeitete Design der beiden Newcomer aus der Logano-Serie ist auf der Höhe der Zeit und fügt sich harmonisch in jeden Raum.



Der Spezial-Grauguss von Buderus ermöglicht es, die Geometrie des Brennraums und der Heizflächen optimal an Flammgeometrie und Wärmestrom anzupassen.

### Qualität aus einem Guss.

Wer sich für einen Logano Niedertemperatur-Heizkessel von Buderus entscheidet, will auch noch in vielen Jahren seine wärmste Freude daran haben. Ehrensache, dass wir deshalb nur hochwertige Materialien für die Produktion einsetzen – wie zum Beispiel den Werkstoff Spezial-Grauguss.



Logano G125

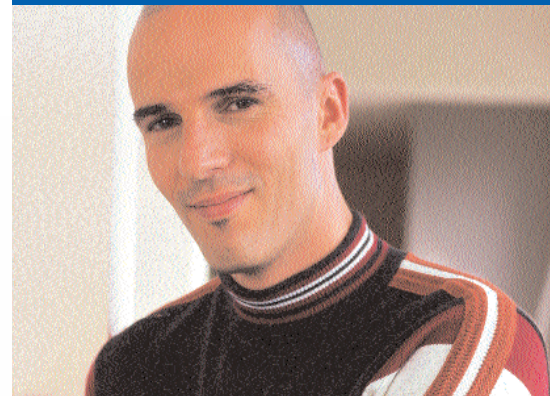


Logano G225

### Heiß aufs Altwerden.

Für die Produktion der Kesselkörper verwenden wir Spezial-Grauguss. Diese Guss-Variante ist besonders robust und zuverlässig. So ist Ihr Heizkessel auch noch in vielen Jahren wie neu. Außerdem garantiert dieses Material die optimale Wärmeübertragung. Brennraum und Heizflächen sind so geformt, dass eine besonders hohe Energieausbeute möglich ist.

„Wer sagt denn, dass Technik immer funktionell aussehen muss? Mit den Niedertemperatur-Gussheizkesseln haben die Designer von Buderus ein Meisterstück abgeliefert.“



### Die Vorteile des Logano G125 und G225 auf einen Blick:

- energiesparende Niedertemperatur-Technik ohne Sockeltemperatur
- Leistungsbereich bis 85 kW
- geräusch- und schadstoffarm bei einem Normnutzungsgrad von bis zu 96 %
- schon in den Vorgängermodellen millionenfach bewährt: meistgekauftes Gussheizkessel-Konzept mit Niedertemperatur-Technik in Europa
- vorbeugende Servicemeldungen dank Regelsystem EMS und Feuerungsautomat SAFE
- schnelle Service- und Wartungsmöglichkeiten
- bei Buderus alles aus einer Hand und optimal aufeinander abgestimmt: Kessel, Brenner, Regelsystem, Abgassystem und Zubehör
- besonders effiziente und praktisch rußfreie Verbrennung
- modernes, schwungvolles Design

# Heizen auf Sparflamme

Um seine optimale Heizleistung zu erreichen, braucht ein herausragender Öl-Heizkessel auch einen herausragenden Brenner. Da kommen für unsere Guss-Heizkessel Logano G125 und G225 nur zwei in Frage: der Blaubrenner Logatop BE<sup>1</sup> bis 68 kW und der Blaubrenner Logatop BZ<sup>1</sup> mit 85 kW. Das Resultat wird Sie freuen: Energieverbrauch runter, Umweltschutz hoch.



<sup>1</sup> Lizenz 



Logatop BZ

## Leistungsstark und umweltschonend: die Blaubrenner Logatop BE und BZ.

Das optimierte Mehrzonen-Mischsystem in den Blaubrennern Logatop BE und BZ teilt die Verbrennungsluft in verschiedene Teilzonen. Deshalb können sie das Öl nicht nur sicher, sondern auch praktisch rußfrei und besonders leise verbrennen. Ein integrierter Ansaugschalldämpfer senkt den Geräuschpegel noch weiter. Und selbst Kaltstarts meistern die Brenner ohne Probleme, da sie das Öl automatisch vorwärmen. So lässt sich Heizöl optimal in wohlige Wärme für Ihr Zuhause umsetzen.

Die Blaubrenner Logatop BE und BZ arbeiten praktisch rußfrei, besonders leise und verbrauchen nur wenig Strom. Die Heizkessel Logano G125 und Logano G225 mit den Blaubrennern Logatop sind geeignet für Heizöl EL Standard und schwefelarm (< 0,005 Gewicht %) nach DIN 51603.

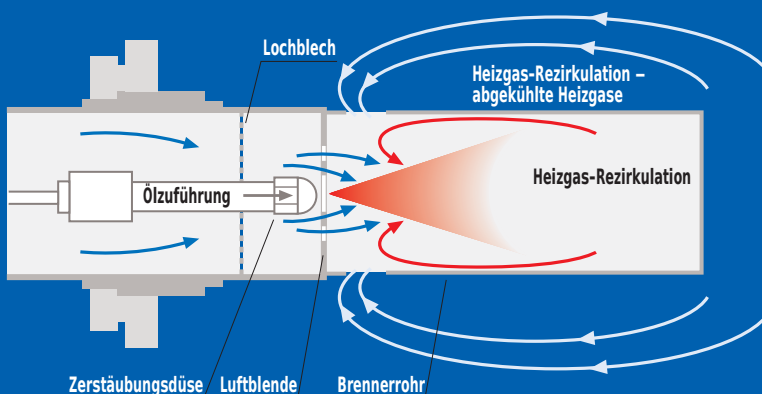
#### Hat alles im Blick: der Feuerungsautomat SAFe.

Der Feuerungsautomat SAFe registriert darüber hinaus laufend alle Betriebsdaten und informiert bei Unregelmäßigkeiten. Wenn sich zum Beispiel durch eine beginnende Verschmutzung an der Zerstäuberdüse die Zündzeit des Brenners verlängert, dann erscheint im Display der Bedieneinheit Logamatic RC30 eine Wartungsmeldung. So können Sie Ihrem Heizungsinstallateur früh genug Bescheid sagen, um eine Störabschaltung zu verhindern.

#### Der Blaubrenner Logatop BZ.

Für den Logamax G225 kommt bei 85 kW Leistung der Blaubrenner BZ zum Einsatz. Sein Vorteil: Er ist zweistufig regelbar. Der Feuerungsautomat SAFe und das Regelsystem registrieren die Wärmebedarfswerte und drosseln bei Bedarf die Leistung des Brenners und die Drehzahl des Gebläses herunter. So fährt der sparsame Blaubrenner in mehr als drei Viertel des Jahres nur die Kleinlaststufe bis 60 kW. In der kalten Jahreszeit erreicht er die Vollaststufe bis 85 kW. Mit der zweistufigen Regelautomatik können Sie zusätzlich Stromkosten pro Jahr einsparen, bei gleichzeitiger Senkung der CO<sub>2</sub>-Emissionen. Und noch ein Vorteil: Auf der ersten Brennerstufe arbeitet das Gerät deutlich leiser.

„Beim Logano G125 habe ich die Gewissheit, dass er lange warm hält. Und der Buderus Spezial-Grauguss hat eine besonders hohe Lebensdauer.“



Mit raffinierter Technik garantieren die Blaubrenner Logatop BE und BZ eine besonders effiziente und praktisch rußfreie Verbrennung. Ein Unterdruck an der Öl-Austrittsdüse saugt die Heizgase zurück. So verdampfen die Öltröpfchen, bevor sie verbrennen.

## Aus der Nähe betrachtet: Logano G125

Unser neuer Öl-Heizkessel Logano G125 ist bis ins Detail mit Spitzenheiztechnik ausgestattet, die Ihnen viel ersparen kann. Das fängt beim leistungsfähigen Blaubrenner Logatop BE an und hört beim intelligenten Regelsystem Logamatic EMS noch lange nicht auf. So hochwertig sein Innenleben ist, so attraktiv ist sein Äußeres. Die sanft geschwungene Vorderfront wirkt elegant und modern. Und selbst die Rückwand ist ansehnlich und zugleich praxisgerecht gestaltet.



### Erstaunlich leise, erstaunlich gut: Logano G125 RLU.

Der Logano G125 eignet sich wirklich für jeden Bedarf. Deshalb erhalten Sie ihn auch als raumluftunabhängige Variante Logano G125 RLU. Das hat entscheidende Vorteile für Sie. So brauchen Sie z. B. mit dem Logano G125 RLU auf keinen Raum zu verzichten, nur weil Ihre Heizanlage darin steht. Sie gewinnen also mehr Platz zum Leben – beispielsweise im Keller oder in Nutz- und Hobbyräumen. Der Trick: unsere raffinierte Rohr-in-Rohr-Idee. Der Heizkessel bezieht die nötige Verbrennungsluft einfach von draußen. Im Innenrohr aus Edelstahl werden die Abgase nach außen geleitet und im Ringspalt zwischen Außen- und Innenrohr wird die Verbrennungsluft von außen angesaugt. Weil Zuluftöffnungen nicht mehr nötig sind, können Sie das Gerät fast überall aufstellen, wo Platz ist. Den Aufstellraum können Sie voll nutzen, da die raumluftunabhängige Variante die Betriebsgeräusche deutlich reduziert. Außerdem sparen Sie zusätzlich Energie und profitieren von einer bis zu 15 % besseren Anlagen-Aufwandszahl (gemäß Energieeinsparverordnung EnEV) durch die verbesserten Aufstellbedingungen.

#### Zubehör

Komplett montierte Rohrgruppe Heizung.

#### Wartung und Service

Verständliche Klartext-Anzeigen und vorbeugende Servicemeldungen.

#### Logamatic EMS

Modernes Regelsystem für einfaches und sparsames Heizen nach Wunsch.

#### Freie Platzwahl

Raumluftunabhängiger Betrieb möglich.

#### Aus einem Guss

Der Werkstoff Guss ist robust, zuverlässig und langlebig.

#### Hochflexibel

Einsatz aller handelsüblichen Heizöle EL Standard und schwefelarm (< 0,005 Gewicht %) nach DIN 51603.

#### Einfache Reinigung


Für gute Zugänglichkeit sind die Heizgaskanäle besonders groß ausgeführt.

#### Brenner

Blaubrenner Logatop BE<sup>1</sup> für sparsamen, sicheren und leisen Betrieb.

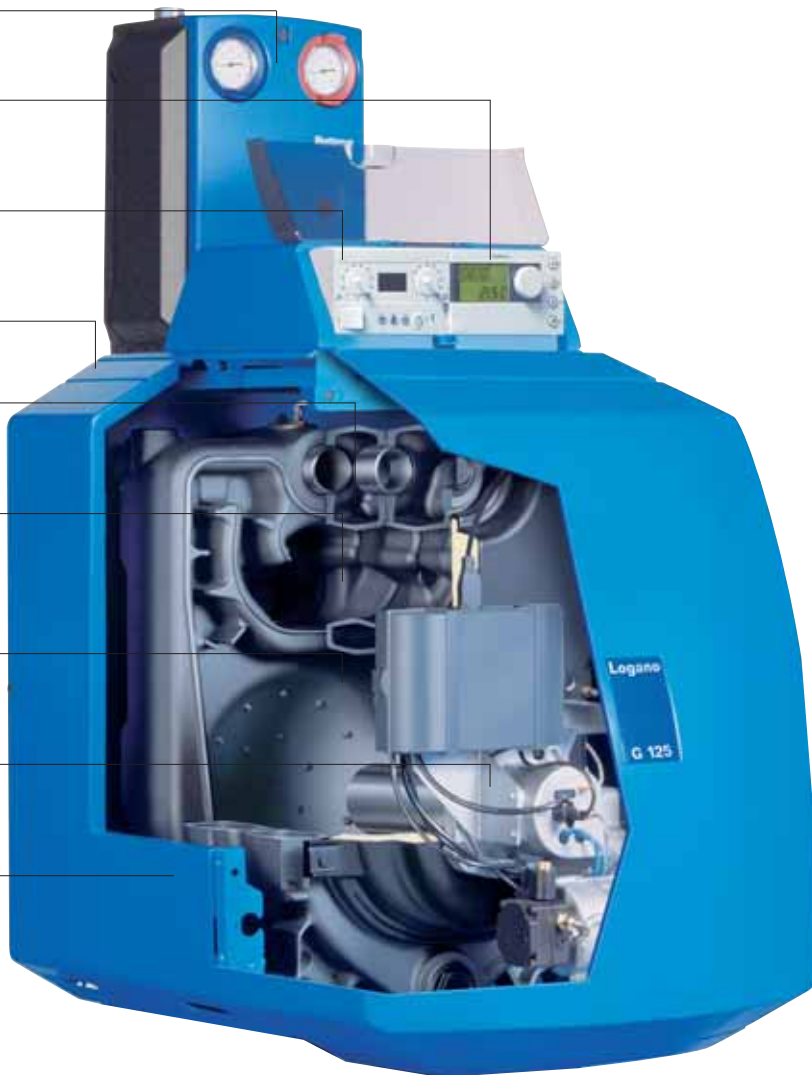
#### Einfache Montage

Bereits werkseitig sind Kessel, Verkleidung und Brenner komplett montiert und der Brenner ist schon voreingestellt.

<sup>1</sup> Lizenz 



Logano G125 RLU mit Logalux LT



#### Auch der Rücken kann entzücken.

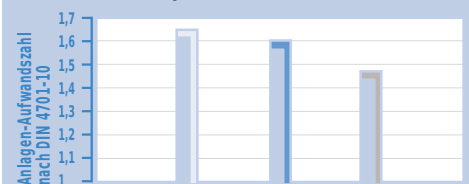
Die neu gestaltete Kesselrückseite mit optimierter Anschluss-technik des Logano G125 sieht nicht nur klasse aus, sondern vereinfacht auch die Montage. Das freut den Installateur und Ihren Geldbeutel:

- verlängerte Anschlüsse für noch leichtere Montage
- alle wasserseitigen Anschlüsse flachdichtend und aus der Rückwand herausgeführt
- verbesserte Kontrolle der Dichtheit der heizkreisseitigen Anschlüsse
- unveränderte Anordnung der Anschlüsse (Höhe und Abstände)

„Viele technische Geräte sehen von vorne toll aus. Aber wenn man die Rückseite sieht ... oje. Bei Buderus kann man rundum zufrieden sein.“



Energetischer Vergleich verschiedener Systeme auf Basis der Anlagen-Aufwandszahl nach DIN 4701-10

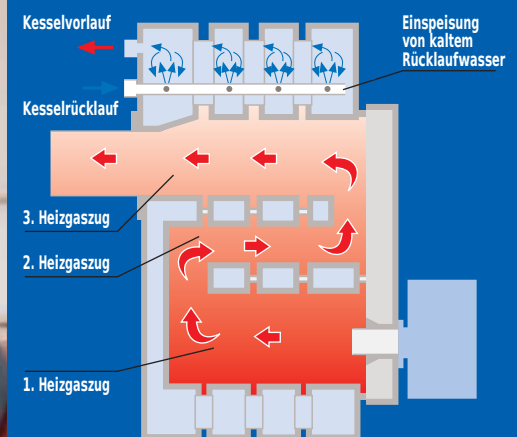
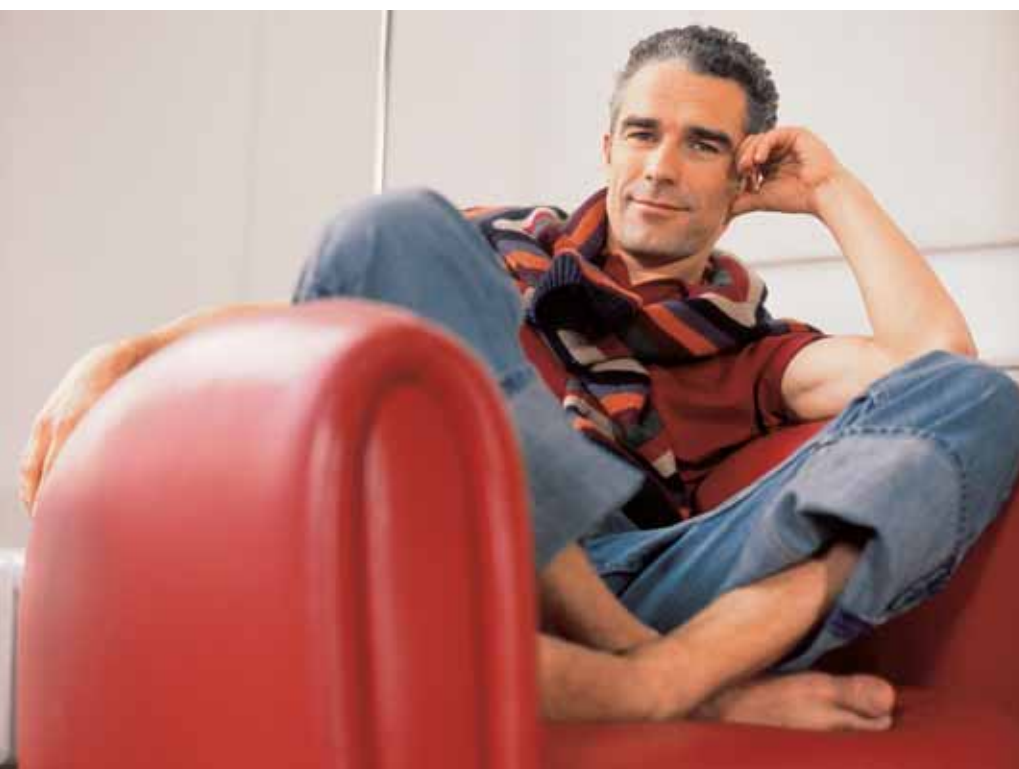


- Logano G125 mit Warmwasser-Speicher; Montage außerhalb der thermischen Hülle
- Logano G125 WT Öl-Brennwert mit Warmwasser-Speicher; Montage außerhalb der thermischen Hülle
- Logano G125 RLU mit Warmwasser-Speicher; Montage innerhalb der thermischen Hülle

Die Anlagen-Aufwandszahl beschreibt die energetische Qualität des Heizungssystems. Je niedriger der Wert, desto effizienter und energiesparender arbeitet die Heizung. Damit können die Kosten für baulichen Wärmeschutz sinken.

## Ganz schön patent: Logano G225 mit Thermostream

Der Logano G225 ist ein echtes Multitalent: sparsam im Verbrauch durch den Einsatz der Blaubrenner Logatop BE und BZ, mit Hilfe des Regelsystems EMS einfach zu bedienen, kinderleicht zu warten durch die digitale Verknüpfung von Feuerungs- und Regelungstechnik und dazu auch noch äußerst betriebs-sicher. Die von Buderus patentierte Thermostream-Technologie macht's möglich.



Thermostream-Technologie beim  
Logano G225

### Lässt keine Wünsche offen.

Mit seinen fein aufeinander abgestimmten Details erfüllt der Logano G225 gleich mehrere Wünsche auf einmal. Besonders wer beim Kauf seiner neuen Heizungsanlage an die Umwelt denkt, kommt mit dem technologisch hochentwickelten Öl-Heizkessel voll auf seine Kosten. Erfreulich sind seine niedrigen Emissionswerte: Der geräusch- und schadstoffarme Brenner erreicht Normnutzungsgrade von bis zu 96 % – die höchsten seiner Klasse. Niedrige Abgastemperaturen und gute Wärmedämmung sorgen für eine hohe Energieeinsparung. Apropos „Sparen“: Bei der Anschaffung eines Logano G225 kann man eigentlich nur gewinnen. Denn einmal installiert, revanchiert sich das intelligente Heizgenie durch ein extrem langes Leben. Durch die Thermostream-Technologie wird Korrosion im Inneren des Kessels vorgebeugt, damit er lange fit bleibt.



### Innovative Heiztechnik in jedem Detail.

Der Logano G225 bietet eine äußerst moderne und fortschrittliche Art zu heizen. Schließlich ist in ihm so ziemlich alles untergebracht, was das Heizen einfach und komfortabel macht. Natürlich werden auch hier höchste Ansprüche an den Brennstoffverbrauch, die Schadstoffemissionen und die Zuverlässigkeit erfüllt.



Logano G225

### Da steckt ordentlich was drin.

Der wirtschaftliche Niedertemperaturbetrieb des Logano G225 minimiert die Wärmeverluste des Kessels. Um einer Kondensatbildung z. B. im Anfahrbetrieb vorzubeugen, muss eine Unterschreitung des Taupunktes im Kessel verhindert und die Kesselwassertemperatur intern angehoben werden. Dafür sorgt beim Logano G225 die moderne ThermoStream-Technologie in Verbindung mit der Logamatic Regelung. Sie mischt permanent das warme Vorlauf- mit dem kalten Rücklaufwasser. Externe und kostenintensive Maßnahmen zur Anhebung der Rücklauftemperatur werden damit vollkommen überflüssig.

„Klar spielt auch moderne Technik eine Rolle. Aber in erster Linie will ich Top-Qualität zu einem vernünftigen Preis. Bei Buderus kein Widerspruch.“



### Die Vorteile des Logano G225 auf einen Blick:

- geräusch- und schadstoffarm bei einem Normnutzungsgrad von bis zu 96 %
- Dreizug-Bauweise gewährleistet effektive Brennstoffnutzung und geringe Schadstoffemissionen
- ThermoStream-Technologie für hohe Sicherheit
- bei 85 kW mit energiesparendem Zweistufen-Blaubrenner Logatop BZ
- modernes Design
- intelligente Regelungstechnik mit Logamatic EMS

## Verheizen ist out

Energiesparen ist klug. Und das nicht nur, weil man dadurch Geld spart, sondern auch, weil man dazu beitragen kann, die Ressourcen zu schonen. Buderus Vorschlag zum Thema Ressourcenschonung: Logano G125 WT und Logano G225 WT. Die Öl-Brennwertkessel mit Brennwert-Wärmetauscher gewinnen sogar aus der Abgaswärme Energie zurück.



### Jedes Tröpfchen zählt.

Während der Kessel im trockenen Niedertemperaturbereich gefahren wird, kühlen die Abgase im Öl-Brennwert-Wärmetauscher (WT) von 160 °C auf bis zu 50 °C ab. Sie werden dabei durch einen zusätzlichen Wärmetauscher geführt, der von kaltem Rücklaufwasser umströmt wird. Hierbei kondensiert der im Abgas enthaltene Wasserdampf – und zwar umso stärker, je niedriger die Rücklauf-temperatur ist. Die dabei frei werdende Wärmemenge wird direkt an das Heizungswasser übertragen. Diese raffinierte Technik ermöglicht Normnutzungsgrade von bis zu 102 %. Außerdem wirkt der Wärmetauscher wie ein Schalldämpfer und ermöglicht damit einen noch leiseren Betrieb.

### Energie sparen mit Brennwert.

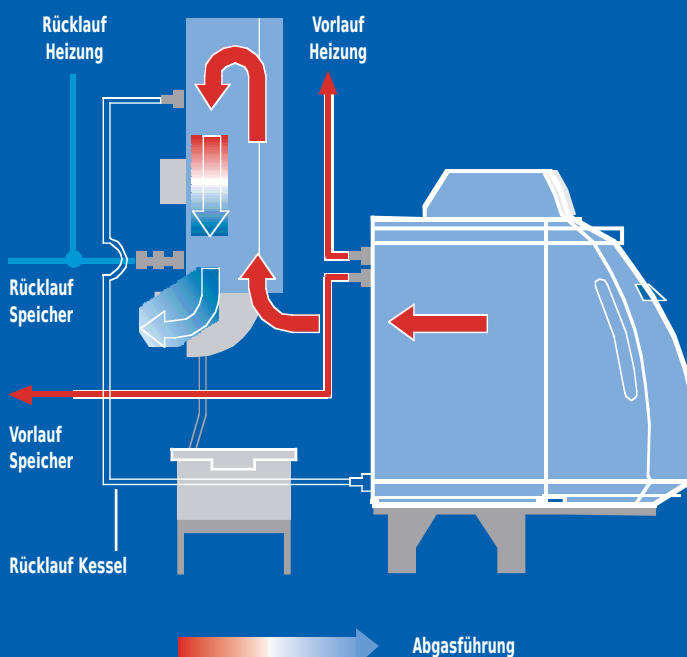
Sie wollen noch wirtschaftlicher heizen? Dann setzen Sie mit dem Logano G125 WT oder dem Logano G225 WT auf Brennwerttechnik. Beide Geräte arbeiten mit einem Öl-Brennwert-Wärmetauscher, der auch die Abgaswärme noch für das Heizungswasser nutzbar macht und damit die Energiekosten senkt.



leise

Logano G125 WT

„Als Architekt kann ich Brennwerttechnik nur empfehlen. Da wird kein Tropfen Öl verschenkt.“



## Bedieneinheiten RC: Einfach alles regeln

Bei Buderus steht der Mensch im Mittelpunkt. Und nicht die Technik. Deshalb legen wir bei unseren Produkten höchsten Wert auf leichte Bedienbarkeit: wie bei den Bedieneinheiten RC für das Regelsystem Logamatic EMS. Mit wenigen Handgriffen haben Sie Ihre Heizungsanlage im Griff und stellen alles nach Ihren Wünschen ein. Einfach nur „Drücken und Drehen“.



### Immer im Griff, immer im Blick – auch per Funk.

Je wärmer es außen oder innen ist, desto weniger muss der Kessel heizen. Deshalb misst die Bedieneinheit Logamatic RC30 ständig die Temperaturen, um den Kessel entsprechend zu steuern. Die Logamatic RC20 orientiert sich an den Raumtemperaturen, um die Kesselleistung anzupassen. Mit der Funk-Variante Logamatic RC20 RF funktioniert das sogar kabellos.

### Immer genau richtig heizen.

Das Klartext-Display der Logamatic RC30 ist hintergrundbeleuchtet und besonders lesefreundlich. So können Sie sich blitzschnell über den Heizungsbetrieb informieren und bei Bedarf neue Einstellungen vornehmen. Noch ein bequemer Vorteil: Der Heizungsfachbetrieb Ihres Vertrauens kann Service-Termine fest vorgeben. Sie erhalten dann rechtzeitig eine Meldung auf dem Display. Um all diese Möglichkeiten optimal zu nutzen, ist die Anbringung der Bedieneinheit im Wohnraum sehr wichtig. Falls keine Leitungen verlegt werden sollen, bietet Buderus Ihnen auch eine Variante an, die mit Funk arbeitet – ganz bequem für Sie.

Mehrfach ausgezeichnet!  
Überzeugendes Design setzt sich immer durch. Deshalb haben die Logamatic RC drei bedeutende Designpreise gewonnen:

### DESIGN PLUS

Rat für Formgebung/  
German Design Council ISH 2003



Industrie Forum  
Design Hannover

design award  
winner  
2004



reddot design award  
winner 2004



Logamatic RC30



Logamatic RC20/RC20 (Funk)

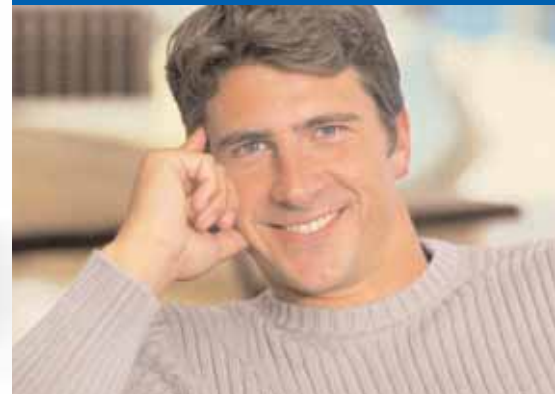
#### Raumcontroller Logamatic RC30 – zeigt, was er kann.

Die serienmäßige Bedieneinheit Logamatic RC30 regelt Heizanlagen mit bis zu zwei Heizkreisen. In Abhängigkeit von gemessener Raum- bzw. Außentemperatur sorgt sie für die gewünschte Temperatur. Natürlich können Sie individuell programmieren, wann und wie lange geheizt werden soll. Die Bedieneinheit lässt sich im Wohnraum anbringen oder direkt ins Regelsystem des Kessels einclipen. Auf dem Display lesen Sie problemlos alle Betriebsdaten Ihrer Heizungsanlage ab. Die optionale Zirkulationspumpe garantiert auf Anhieb warmes Wasser.

#### Raumcontroller Logamatic RC20/RC20 RF (Funk) – klein und fein.

Wirklich eine feine Sache: Die Raumcontroller Logamatic RC20 sind ideal für die Bedienung eines zweiten Heizkreises, lassen sich aber auch für einen Heizkreis allein verwenden. Sie kümmern sich immer um die richtige Temperatur. Dabei stehen Ihnen Heizprogramme mit vorgegebenen Zeiten zur Verfügung. Die gewünschten Temperaturen für Tag und Nacht lassen sich problemlos einstellen. Und wenn Sie mal mitten in der Nacht duschen wollen, ist das auch kein Problem. Auf Tastendruck aktivieren Sie blitzschnell die Trinkwassererwärmung. Sie haben es gerne bequem? Dann entscheiden Sie sich für Logamatic RC20 RF, die Funk-Variante. Dieser Raumcontroller steht ständig über Funk mit Ihrem Heizkessel in Kontakt und ist praktisch in jedem Raum Ihres Hauses einsetzbar. Und zwar ohne Kabel und ohne Installationsaufwand.

„Ich will bald unsere Buderus Heizung mit Solartechnik erweitern. Gut, dass das Regelsystem Logamatic EMS schon für den Solarbetrieb vorbereitet ist. Einfach nur ein Modul einstecken – und fertig.“



Logamatic 4121

#### Logamatic 4121: stark im Team.

Die Logamatic 4121 ist das Regelsystem der Wahl, z. B. für die Steuerung von bis zu 56 Heizkreisen. Weitere Möglichkeiten sind beispielsweise die Einbindung einer Solaranlage oder die Regelung weiterer Wärmeerzeuger wie Festbrennstoffkessel, Wärmepumpe etc.

## Wohltemperiert: Logalux Warmwasser-Speicher

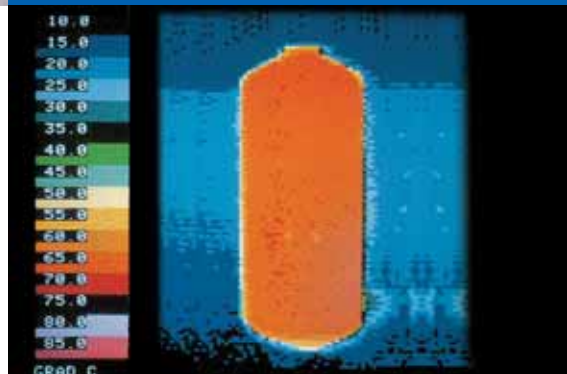
Warmes Wasser gehört einfach zu einem schönen Leben. Ein heißes Bad im Winter, eine kurze Dusche nach dem Sport und noch vieles mehr: Mit unseren Warmwasser-Speichern Logalux bekommen Sie immer im Handumdrehen die richtige Temperatur. Für jeden Bedarf und alle räumlichen Gegebenheiten.



Hygienisch einwandfreier Warmwasserkomfort mit Buderus Thermoglasur DUOCLEAN MKT

### Sauber, sauberer, DUOCLEAN MKT.

Wenn es um Trinkwasser geht, haben Sauberkeit und Hygiene natürlich höchste Priorität. Deshalb sind bei Logalux Warmwasser-Speichern alle warmwasserberührten Flächen mit der Buderus Thermoglasur DUOCLEAN MKT versiegelt. Dieses glasartige Material schützt zuverlässig und dauerhaft vor Korrosion und Ablagerungen. Selbstverständlich entsprechen alle Geräte der Trinkwasserverordnung und eignen sich für alle Trinkwasserqualitäten. Und auch das wird Sie freuen: Die Oberfläche lässt sich schnell und gründlich reinigen.



Der Glattrohr-Wärmetauscher reicht bis zum Speicherboden und erwärmt gleichmäßig den gesamten Speicherinhalt. Das verhindert Kaltzonen und schützt vor Verkeimung.

### Logalux LT: viel Leistung auf wenig Raum.

Sie wollen den ganzen Warmwasserkomfort, haben aber nur wenig Stellfläche zur Verfügung? Gut, dass es den untergestellten Warmwasserspeicher Logalux LT.../1 gibt. Der ist so konzipiert, dass er optimal zu den Geräten Logano G125 und G225 passt. Direkt unter dem Heizkessel platziert, schließt er vorne bündig mit diesem ab. Sie erhalten den Speicher mit einem Fassungsvermögen von 135, 160, 200 oder 300 Litern – ganz nach Ihren Bedürfnissen.



Logalux LT.../1

### Logalux ST: passt wie angegossen.

Auch der Logalux ST.../4 wurde speziell für die Kombination mit dem G125 und dem G225 konzipiert. Im Kabelkanal und in der Haube wiederholt sich das charakteristische Design der Heizkessel. Auch die Heizfläche wurde auf die zu übertragende Kesselleistung abgestimmt. Besonders wartungsfreundlich ist die isoliert eingebaute Magnesiumanode: Sie kann ohne Ausbau überprüft werden. In die vordere große Reinigungs- und Inspektionsöffnung kann wahlweise ein zweiter Wärmetauscher oder ein Elektroheizeinsatz, bei Bedarf auch später, eingebaut werden.



Logalux ST.../4

### Offen für neue Ideen.

Planen Sie für die Zukunft den nachträglichen Einsatz eines Solarwärmetauschers oder eines Elektroheizeinsatzes? Dann setzen Sie auf die serienmäßigen Vorteile des Logalux SU. Über die seitliche Inspektions- und Reinigungsöffnung lässt er sich besonders einfach warten und reinigen. Und er passt sich auch farblich Ihren Wünschen an: Sie erhalten ihn wahlweise in Blau oder Weiß.



Logalux SU

„In einem heißen Bad kann ich so richtig entspannen. Aber es muss natürlich auch jederzeit schnell gehen – so wie mit Buderus Warmwasser-Speichern.“

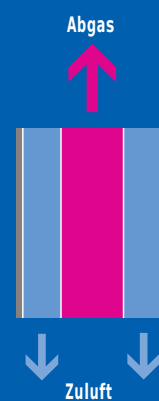


### Die Vorteile der Logalux Warmwasser-Speicher auf einen Blick:

- dauerhafte Hygiene und hohe Trinkwasserqualität mit Buderus Thermoglasur DUOCLEAN MKT
- alles aus einer Hand: Warmwasserspeicher, Heizkessel und Regelung optimal aufeinander abgestimmt
- gleichmäßige Durchtemperierung schützt vor Keimen und erhöht das nutzbare Volumen
- einfache und schnelle Wartung und Reinigung

## Frischer Wind, wo immer Sie ihn haben wollen

Für Heizungsanlagen von Buderus findet sich immer noch ein Platz. Denn sie sind für verschiedene Luft-Abgas-Systeme zugelassen. Das bedeutet, Sie brauchen noch nicht einmal einen Schornstein, sind flexibler bei der Wahl des Aufstellortes und sparen Kosten, wenn Sie einen Neubau planen.



Im Innenrohr steigt das Abgas nach oben und im Außenrohr wird die Verbrennungsluft zugeführt. Dieses Rohr-in-Rohr-System macht den raumluftunabhängigen Betrieb eines Logano G125 RLU erst möglich.

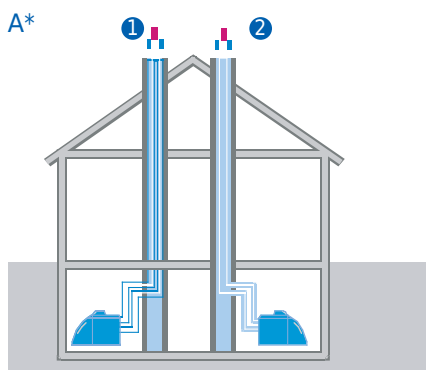
### Schornsteinsanierung?

Wer sich für eine neue Heizungsanlage entscheidet, muss oft auch den Schornstein sanieren. Der Grund: die kühleren Abgase und das geringere Abgasvolumen moderner Heizungen. Schornsteine, die daran nicht angepasst sind, „versotten“ und werden innen feucht. Mit einem Luft-Abgas-System können Sie dieses Problem vermeiden und raumluftunabhängig die Anlage betreiben. Der Aufstellraum für die Heizung kann jetzt als Arbeitsraum, Hobbyraum usw. genutzt werden.



### Wer braucht schon einen Schornstein?

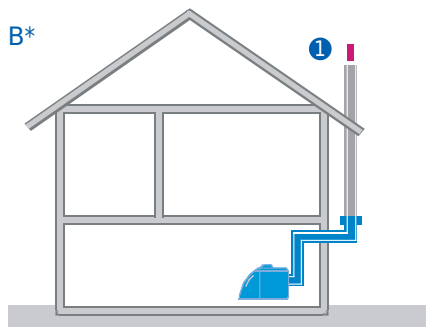
Der Logano G125 jedenfalls nicht. Ein geeigneter Schacht mit 150 mm Durchmesser und das abgestimmte Edelstahl-Abgassystem 80-125 reichen aus. Denn unsere neuen Öl-Heizkessel sind serienmäßig für den Überdruck ausgelegt. Das bedeutet, der Brenner schiebt die Abgase durch den Gebläsedruck einfach nach draußen und die Verbrennungsluft wird über den Ringspalt angesaugt. Bei dieser Technik genügen Abgasanlagen, die kleiner dimensioniert und daher auch kostengünstiger sind. Ob Modernisierung oder Neubau: Sagen Sie doch einfach Ihrem Architekten Bescheid, dass Sie sich für den Logano G125 entscheiden und keinen Schornstein mehr benötigen.



**A** Einsatzbereich: im Altbau, wenn ein Schornstein oder Schacht im Gebäude vorhanden und zur Luftansaugung geeignet ist.

Lösung wird auch im Neubau eingesetzt.

- ① Abgassystem (LAS)  
Rohr-in-Rohr, Abgasführung über Innenrohr,  
Zuluftführung über Außenrohr
- ② Abgassystem (LAS)  
Abgasführung über Abgasleitung,  
Zuluftführung über Schacht



**B** Einsatzbereich: im Neubau, wenn kein Schacht oder Schornstein im Gebäude vorhanden ist.

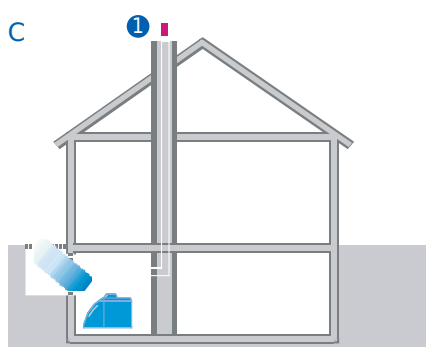
Lösung wird aber auch im Altbau eingesetzt.

- ① raumluftunabhängige Rohr-in-Rohr-Abgassysteme (Außenfassade), Logano G125 RLU

\* LAS-Systeme in Anlage

### Problemlos auch im raumluftabhängigen Betrieb.

Bei Montagemöglichkeit in Schornsteinnähe ist natürlich bei beiden Geräten auch die raumluftabhängige Installation möglich. Da die Verbrennungsluft in diesem Fall direkt aus dem Raum bezogen wird, müssen ausreichend große Zuluftöffnungen gewährleistet sein. Die Abgase gelangen dann über ein korrosionsbeständiges Rohr bzw. einen Schornstein nach draußen.



**C** Einsatzbereich: im Wesentlichen im Altbau, wenn ein Schornstein oder Schacht im Gebäude vorhanden, aber nicht zur Luftansaugung geeignet ist.

- ① Einfachbelegung, raumluftabhängig

„Kein Keller, kein Schornstein. Bei unserem Neubau haben wir mit der Wahl des Logano G125 schon in der Planungsphase viel Geld gespart.“



### Die Platzierungs-Vorteile auf einen Blick:

- weitgehend freie Platzierung der Geräte im Gebäude (z. B. im Keller, in einem Nutzraum oder im Hobbyraum)
- preisgünstige Luft-Abgas-Systeme für raumluftabhängigen und raumluftunabhängigen Betrieb
- im raumluftunabhängigen Betrieb besonders leise und bessere Anlagen-Aufwandszahl (Logano G125 RLU)
- raumluftunabhängig – ideal für Gebäude ohne Unterkellerung und Aufstellräume

# Technische Daten

Logano G125/G125 RLU raumluftunabhängig				
Kesselgröße	17	21	28	34
Nennwärmeleistung (kW)	17	21	28	34
Höhe (mm)*	920	920	920	920
Breite (mm)	600	600	600	600
Tiefe (mm)	880	880	1000	1120

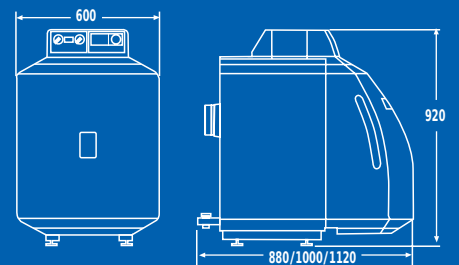
Logano G125 mit untergestelltem Warmwasser-Speicher Logalux LT.../1				
Kesselgröße	17	21	28	34
Nennwärmeleistung (kW)	17	21	28	34
Höhe (mm)*	1565	1565	1565	1565
Breite (mm)	655	655	655	655
Tiefe (mm) mit LT135/1	882	882	-	-
Tiefe (mm) mit LT160/1	992	992	992	-
Tiefe (mm) mit LT200/1	1147	1147	1147	1147
Tiefe (mm) mit LT300/1	1537	1537	1537	1537

Logano G125 mit nebenstehendem Warmwasser-Speicher Logalux ST.../4			
Speichertyp	ST160/4	ST200/4	ST300/4
Inhalt (l)	160	200	300
Höhe (mm)	1265	1525	1530
Speicherdurchmesser (mm)	557	557	674

Logano G125 mit nebenstehendem Warmwasser-Speicher Logalux SU			
Speichertyp	SU160	SU200	SU300
Inhalt (l)	160	200	300
Höhe (mm)	1188	1448	1465
Speicherdurchmesser (mm)	556	556	672

\* einschließlich Regelgerät

Logano G125



\* einschließlich Regelgerät



Logano G125 mit Logatop BE und Öl-Brennwert-Wärmetauscher				
Kesselgröße	17	21	28	34
Nennwärmeleistung (kW)*	18	22,2	29,8	36,2
Höhe (mm)	1362	1362	1362	1362
Breite (mm)	600	600	600	600
Tiefe (mm)	1280	1280	1370	1490

Logano G225 Unit-Ausführung*				
Kesselgröße	45	55	68	85
Nennwärmeleistung (kW)	45	55	68	85
Höhe (mm)	1020	1020	1020	1020
Breite (mm)	600	600	600	600
Tiefe (mm)	1102	1222	1342	1462

Logano G225 Unit-Ausführung mit untergestelltem Warmwasser-Speicher Logalux LT.../1				
Kesselgröße	45	55	68	
Nennwärmeleistung (kW)	45	55	68	
Höhe (mm)	1675	1675	1675	
Breite (mm)	660	660	660	
Tiefe (mm) mit LT200/1	1147	1147	*	
Tiefe (mm) mit LT300/1	1537	1537	1537	

Logano G225 Unit-Ausführung mit Öl-Brennwert-Wärmetauscher				
Kesselgröße	45	55	68	85
Nennwärmeleistung (kW)	46,6	57,2	70,9	85,6
Höhe (mm)	1645	1645	1645	1645
Breite (mm)	700	700	700	700
Tiefe (mm)	1833	1953	2073	2193

\* bei 30 °C Rücklauf-  
temperatur



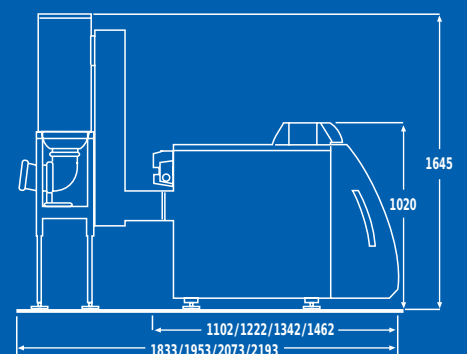
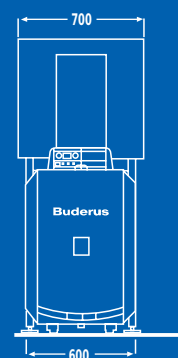
\* kombinierbar mit  
nebenstehendem  
Warmwasser-Speicher  
Logalux ST.../4 und SU



\* Kombination mit  
Logalux LT.../1  
nicht möglich



Logano G225



Hochwertige Heiztechnologie verlangt professionelle Installation und Wartung. Buderus liefert deshalb das komplette Programm exklusiv über den Heizungsfachmann. Fragen Sie ihn nach Buderus Heiztechnik, informieren Sie sich in einer unserer Niederlassungen oder besuchen Sie uns im Internet.

NL Berlin 15831 Mahlow Am Lückefeld 26-32 Tel. (030) 7 54 88-0 ■ Abholcenter Tempelhof: Bessemerstr. 24 u. 26 12103 Berlin ■ Abholcenter Marzahn: Gewerbegebiet Am Springfuhl Coswiger Straße 8a Zufahrt v. d. Beilsteiner Straße 112-118 12681 Berlin	NL Kiel 24145 Kiel Edisonstraße 29 Tel. (0431) 6 96 95-0 NL Bremen 28816 Stuhr Lise-Meitner-Straße 1 Tel. (0421) 89 91-0 NL Hannover 30916 Isernhagen Stahlstraße 1 Tel. (0511) 77 03-0 NL Bielefeld 33719 Bielefeld Oldermanns Hof 4 Tel. (0521) 20 94-0	NL Essen 45307 Essen Eckenbergstraße 8 Tel. (0201) 5 61-0 NL Wesel 46485 Wesel Am Schornacker 119 Tel. (0281) 9 52 51-0 NL Münster 48159 Münster Haus Uhlenkotten 10 Tel. (0251) 7 80 06-0 NL Osnabrück 49078 Osnabrück Am Schürholz 4 Tel. (0541) 94 61-0	NL Meschede 59872 Meschede Zum Rohland 1 Tel. (0291) 54 91-0 NL Frankfurt 63110 Rodgau Hermann-Staudinger-Str. 2 Tel. (06106) 8 43-0 NL Saarbrücken 66130 Saarbrücken Kurt-Schumacher-Str. 38 Tel. (0681) 8 83 38-0 NL Kaiserslautern 67663 Kaiserslautern Opelkreisel 24 Tel. (0631) 35 47-0 NL Viernheim 68519 Viernheim Erich-Kästner-Allee 1 Tel. (06204) 91 90-0 NL Esslingen 73730 Esslingen Wolf-Hirth-Straße 8 Tel. (0711) 93 14-5 NL Heilbronn 74078 Heilbronn Pfaffenstraße 55 Tel. (07131) 91 92-0 NL Karlsruhe 76185 Karlsruhe Hardeckstraße 1 Tel. (0721) 9 50 85-0 NL Villingen- Schwenningen 78652 Deißlingen Baarstraße 23 Tel. (07420) 9 22-0	NL Freiburg 79108 Freiburg Stübeweg 47 Tel. (0761) 5 10 05-0 NL München 81379 München Boschetsrieder Str. 80 Tel. (089) 7 80 01-0 NL Traunstein 83278 Traunstein/Haslach Falkensteinstraße 6 Tel. (0861) 20 91-0 NL Ingolstadt 85098 Großmehring Max-Planck-Straße 1 Tel. (08456) 9 14-0 NL Augsburg 86156 Augsburg Werner-Heisenberg-Str. 1 Tel. (0821) 4 44 81-0 NL Kempten 87437 Kempten Heisinger Straße 21 Tel. (0831) 5 75 26-0 NL Ravensburg 88069 Tettang Dr. Klein-Straße 17-21 Tel. (07542) 5 50-0 NL Neu-Ulm 89231 Neu-Ulm Böttgerstraße 6 Tel. (0731) 7 07 90-0 NL Nürnberg 90425 Nürnberg Kilianstraße 112 Tel. (0911) 36 02-0	NL Regensburg 93092 Barbing Von-Miller-Straße 16 Tel. (09401) 8 88-0 NL Kulmbach 95326 Kulmbach Aufeld 2 Tel. (09221) 9 43-0 NL Würzburg 97228 Rottendorf Edekastraße 8 Tel. (09302) 9 04-0 NL Erfurt 99195 Erfurt-Mittelhausen Erfurter Straße 57 a Tel. (0361) 7 79 50-0 NL Dresden 01458 Ottendorf-Okrilla Jakobsdorfer Str. 4-6 Tel. (035205) 55-0 NL Leipzig 04420 Markranstädt Handelsstraße 22 Tel. (0341) 9 45 13-00 NL Zwickau 08058 Zwickau Berthelsdorfer Str. 12 Tel. (0375) 44 10-0
---	--	---	--	--	---

Ihr kompetenter Partner rund ums Heizen:

BBT Thermotechnik GmbH  
Buderus Deutschland  
35573 Wetzlar

[www.heiztechnik.buderus.de](http://www.heiztechnik.buderus.de)  
[info@heiztechnik.buderus.de](mailto:info@heiztechnik.buderus.de)

**Buderus**