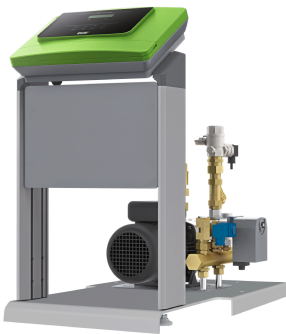


Reflex Variomat Steuereinheit VS 1, für Druck halten, entgasen und nachspeisen, 6 bar

reflex

Thinking solutions.



Merkmale

| | |
|----------------------------------|-----------|
| Typ | VS 1 |
| Max. zul. Betriebstemperatur | 70 °C |
| Zul. Betriebstemperatur Erzeuger | 105 °C |
| Max. zul. Betriebsüberdruck | 6 bar |
| Max. p ₀ Einstellung | 2,5 bar |
| Max. Schalldruckpegel | 55 dB(A) |
| Schutzgrad | IP 54 |
| Anschluss elektrisch | 230V/50Hz |
| Anschluss Ausdehnungsleitung | Rp 1" |
| Anschluss Nachspeisung | Rp 1/2" |
| Max. elektr. Nennleistung | 0,70 kW |
| Max. Höhe | 681 mm |
| Breite | 495 mm |
| Tiefe | 535 mm |
| Gewicht | 25,00 kg |

Beschreibung

Reflex Variomat

Steuereinheit, Hydraulik und Steuerungsmodul für Druck halten, entgasen, nachspeisen in geschlossenen Heizwasser- und Kühlkreisläufen. Gebaut nach DIN EN 12828 und den Anforderungen der VDI 4708 mit CE-Kennzeichen. Geeignet für den Einsatz in lärmsensiblen Bereichen.

Funktionseinheit bestehend aus Hydraulikteil und Control Basic Steuerungs- und Bedieneinheit. Beides ist ergonomisch und wartungsfreundlich in ein modulares bodenstehendes Rahmensystem aus EV 1 eloxierten Aluminiumpräzisionsprofilen eingebunden und mit CE-Kennzeichen.

Hydraulikteil:

Druckhaltung wird mittels einer Edelstahlkreiselpumpe in Verbindung mit einem robusten schmutzempfindlichen Motorkugelhahn mit vorgeschaltetem Schmutzfänger als Überströmeinrichtung realisiert. Ein Sicherheitsventil dient zur Druckabsicherung des anzuschließenden Variomat Grundgefäß VG bzw. Folgegefäßes VF. Die Systemdruckmessung erfolgt mittels elektronischem Sensor. Druckseitige Systemanschlüsse sind als gesicherte Absperrkugelhähne ausgeführt. Sämtliche Armaturen befinden sich zur variablen Anordnung der Hydraulik auf einer drehbaren Grundplatte.

Die Control Basic Steuerung ist in ein robustes Kunststoffgehäuse integriert, in der sowohl die Leistungs- und Kommunikationselektronik und das Bedientableau

mit schmutzempfindlicher Folientastatur untergebracht ist. Control Basic ist eine vollautomatische frei parametrierbare Mikroprozessorsteuerung mit Echtzeituhr, differenzierendem Fehler- und Parameterspeicher, zweizeiliger Klartextanzeige für Systemdruck, Gefäßfüllniveau und allen relevanten Betriebs- und Störmeldungen, LED-Anzeige der Betriebsmodi und allgemeiner Fehlermeldung. Kommunikationselektronik bestehend aus:

- Schnittstelle RS 485 als Datenschnittstelle bzw. für den Anschluss optionaler Kommunikationskomponenten
- potenzialfreier Ausgang zur Weiterleitung der Sammelmeldung
- digitaler Eingang zur Signalverarbeitung eines Kontaktwasserzählers
- 230V Ausgang zum Anschluss niveauabhängiger Nachspeise- /Entgasungsstationen

Steuereinheit komplett montiert und anschlussfertig nach VDE-Vorschriften verdrahtet, Netzanschlusskabel und Netzstecker, Systemanschlüsse mittels integrierter Absperrungen.

Funktionsweise der Druckhaltung in den Grenzen +/- 0,2 bar inkl. Pumpenüberwachung. Optimierte Systemwasserentgasung durch patentierte vollautomatische Überströmregelung mit Zyklen für Dauer-, Intervall- und Nachlaufentgasung. Kontrollierte Nachspei-

ung, automatische Unterbrechung und Störmeldung bei Überschreitung der Laufzeit und/oder der Zyklanzahl. Verarbeitung des Signals eines Kontaktwasserzählers zur Maximalmengenbegrenzung und/oder zur Kapazitätsauswertung von in der Nachspeiseleitung befindlichen Ionenaustauschern. Dokumentation und Kontrolle des Gesamtsystems bezüglich o.g. Parameter.

